



presenta



Manual de Instalación



DEINSA • Apdo. Postal 314-2350 • San José, Costa Rica

<http://www.deinsa.com>

Teléfono (506) 276-3380 • Fax (506) 276-3778

E-mail: delphos@deinsa.com

Delphos Manager

Para instalar Delphos Manager en su computadora, inserte el disco compacto en su unidad CD-Rom y abra el Explorador de Windows.

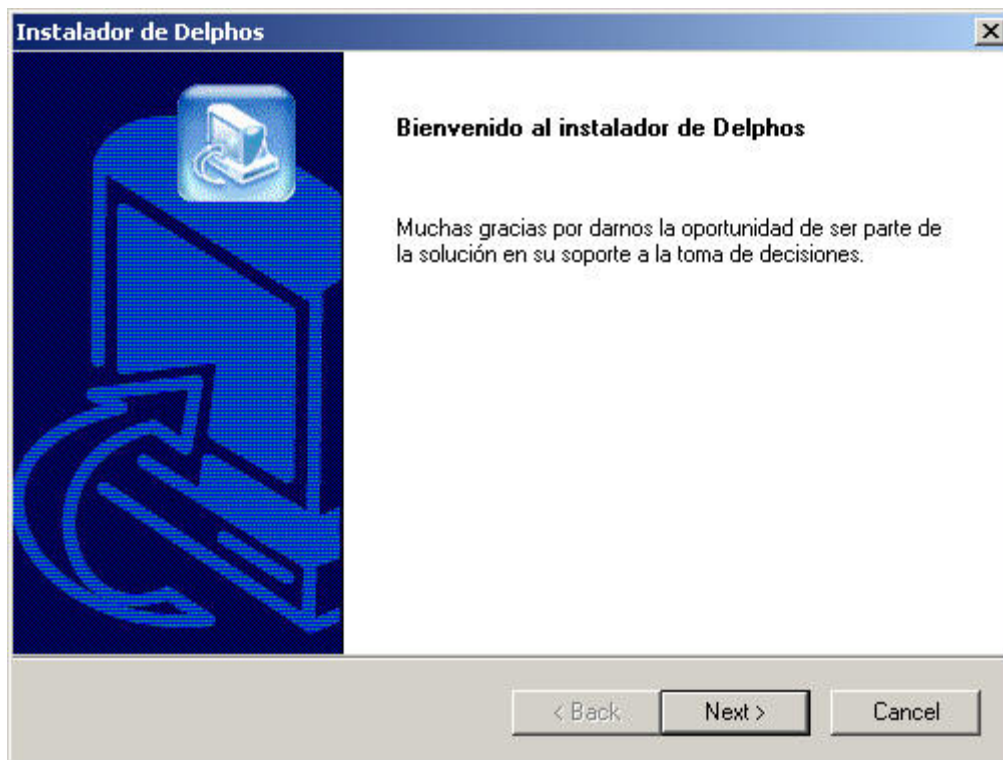
Busque el archivo "Setup.exe" en la carpeta "Delphos" y ejecútelo.



Al ejecutar el archivo "Setup.exe" se presentará una barra de estado y la pantalla principal del instalador de Delphos Manager.

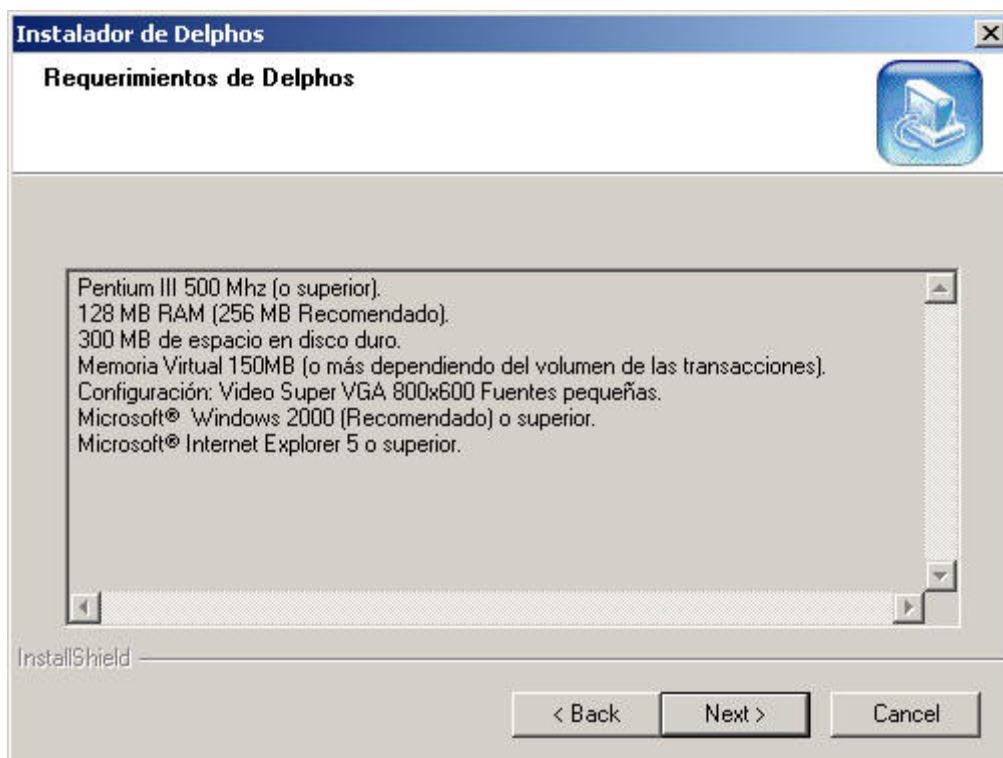


Cuando el proceso de preparación concluya aparecerá la siguiente pantalla:

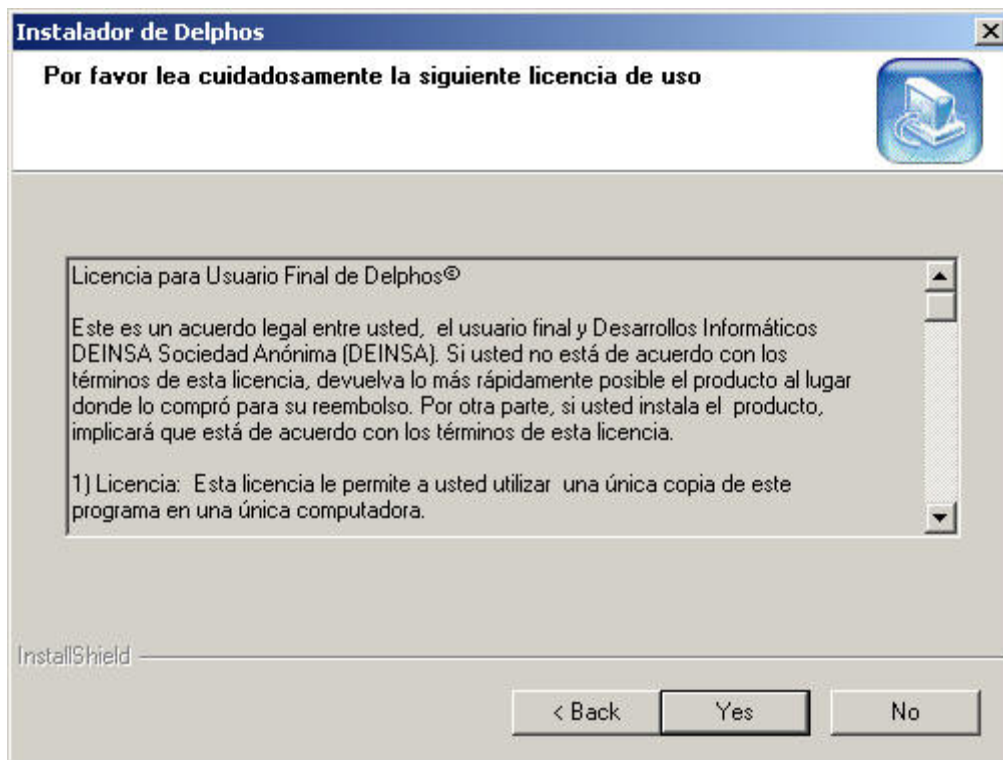


Presione "Next" para continuar con el proceso de instalación.

A continuación se le mostrará una pantalla con todos los requerimientos mínimos para el buen funcionamiento de Delphos Manager en su computadora.



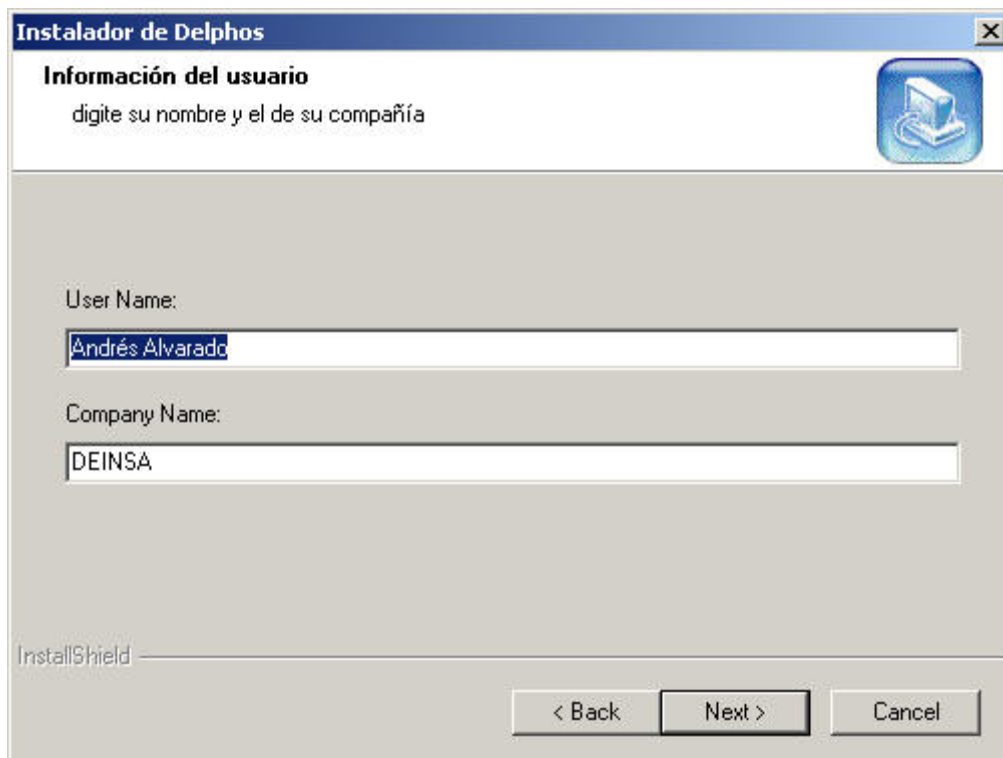
Al presionar "Next" se desplegará la pantalla con todos datos referentes a la licencia para el usuario final de Delphos Manager.



Presione "Yes" para continuar.

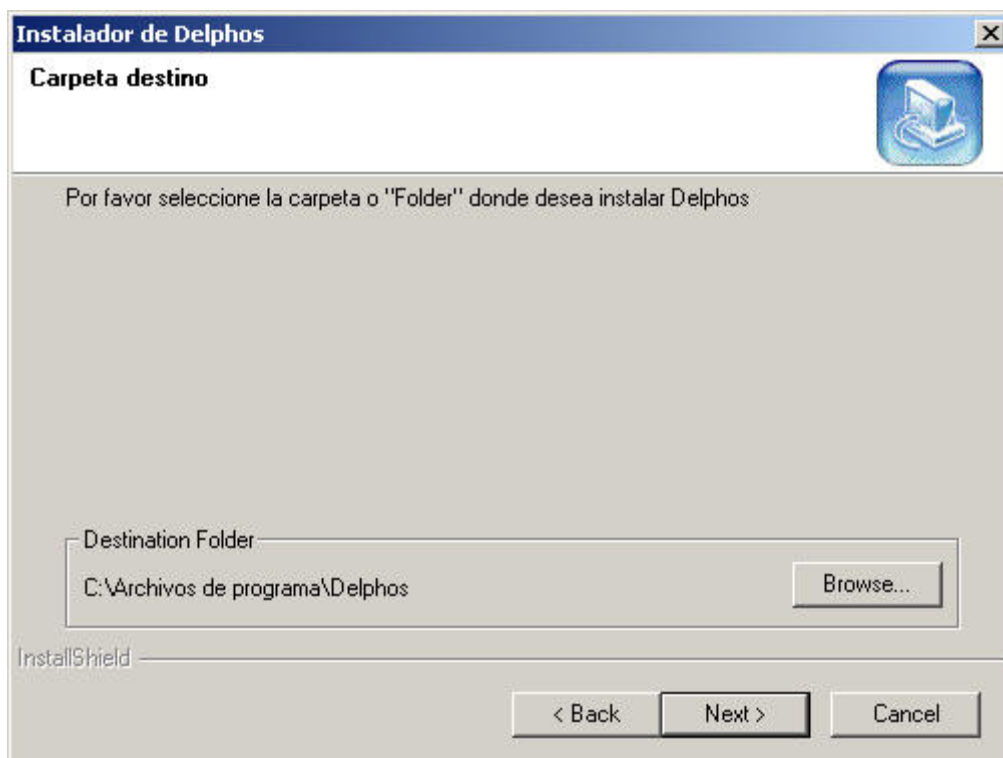
► Si selecciona "No" el instalador de Delphos Manager cancelará el proceso de instalación.

En la pantalla siguiente introduzca los datos solicitados por el instalador de Delphos Manager y presione "Next" para continuar.



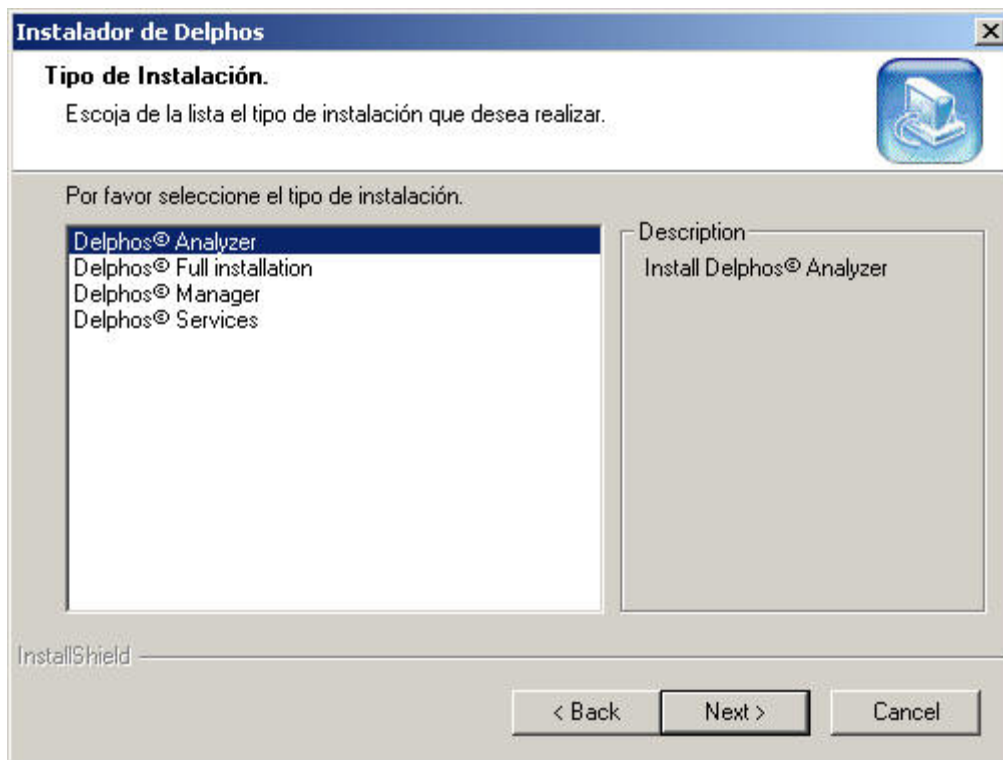
The screenshot shows a Windows-style dialog box titled "Instalador de Delphos". The main heading is "Información del usuario" with a sub-instruction "digite su nombre y el de su compañía". There are two text input fields: "User Name:" containing "Andrés Alvarado" and "Company Name:" containing "DEINSA". At the bottom, there are three buttons: "< Back", "Next >", and "Cancel". The "InstallShield" logo is visible in the bottom left corner.

En la siguiente pantalla seleccione la carpeta destino donde será instalado Delphos Manager, ya sea la carpeta por defecto o seleccionando una diferente utilizando el botón "Browse".



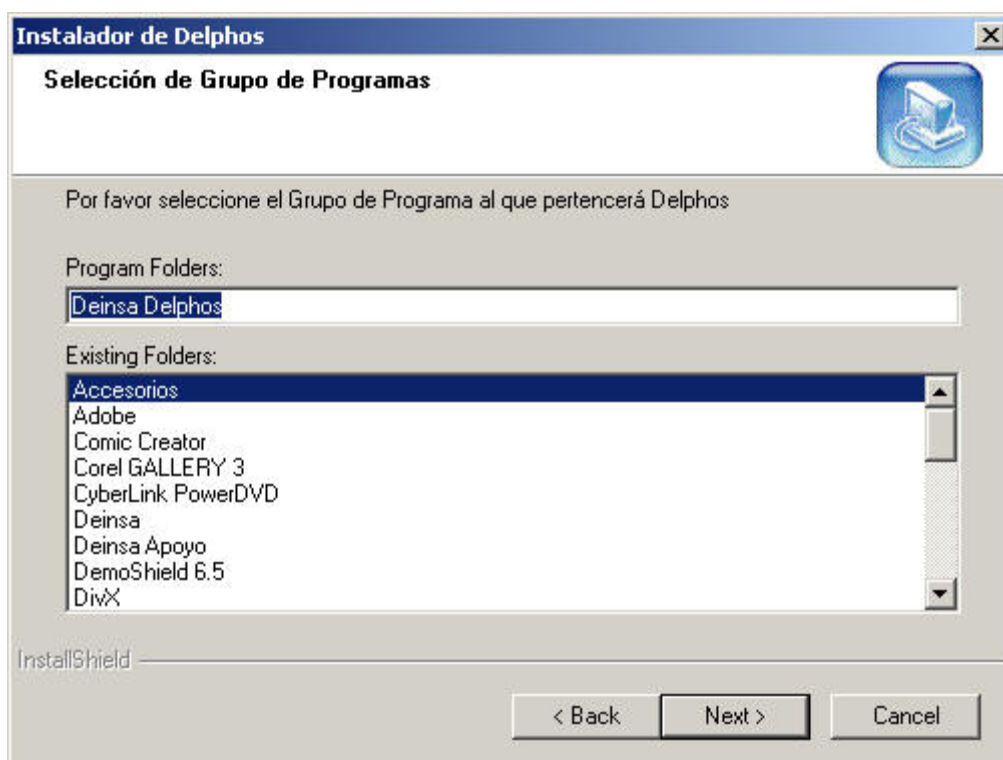
The screenshot shows the same "Instalador de Delphos" dialog box, but the heading is "Carpeta destino" with the instruction "Por favor seleccione la carpeta o 'Folder' donde desea instalar Delphos". It features a text field labeled "Destination Folder" containing the path "C:\Archivos de programa\Delphos", followed by a "Browse..." button. The same navigation buttons ("< Back", "Next >", "Cancel") and "InstallShield" logo are present at the bottom.

Al presionar "Next" se le preguntará el tipo de instalación que desea realizar:

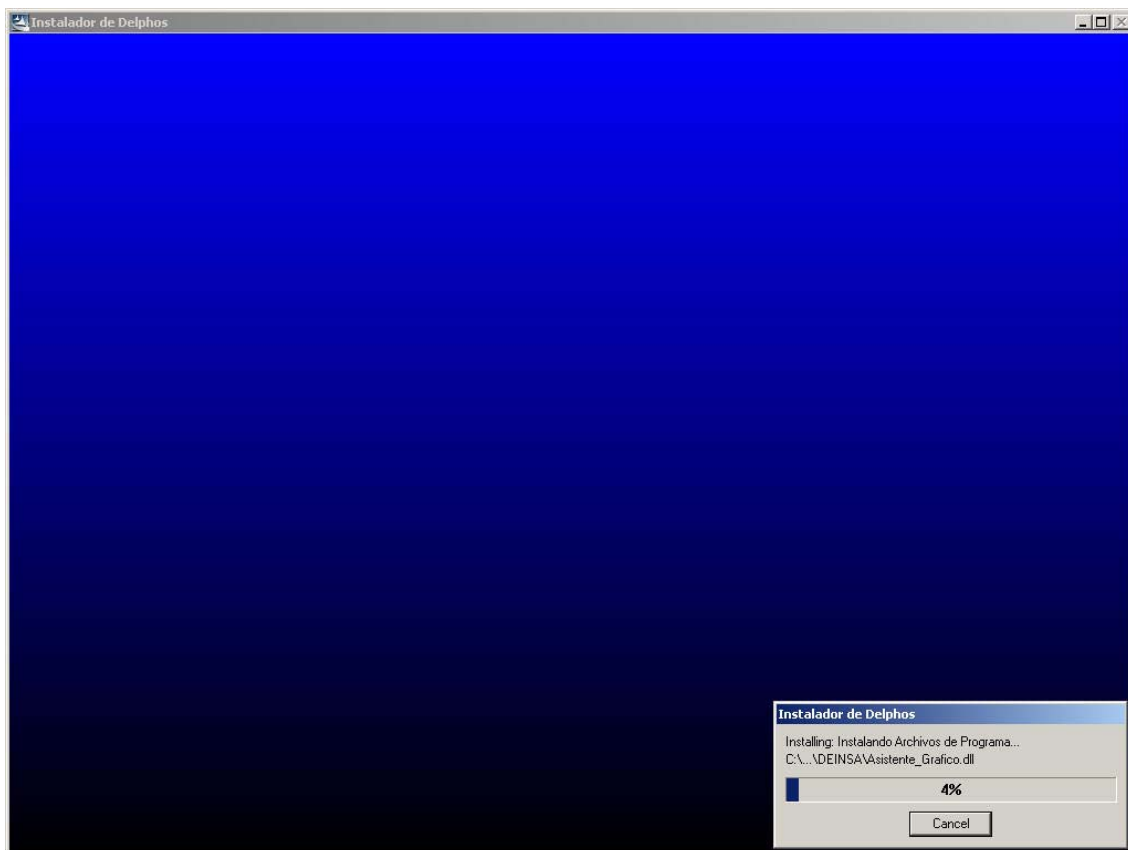


Seleccione el tipo y presione "Next" para continuar.

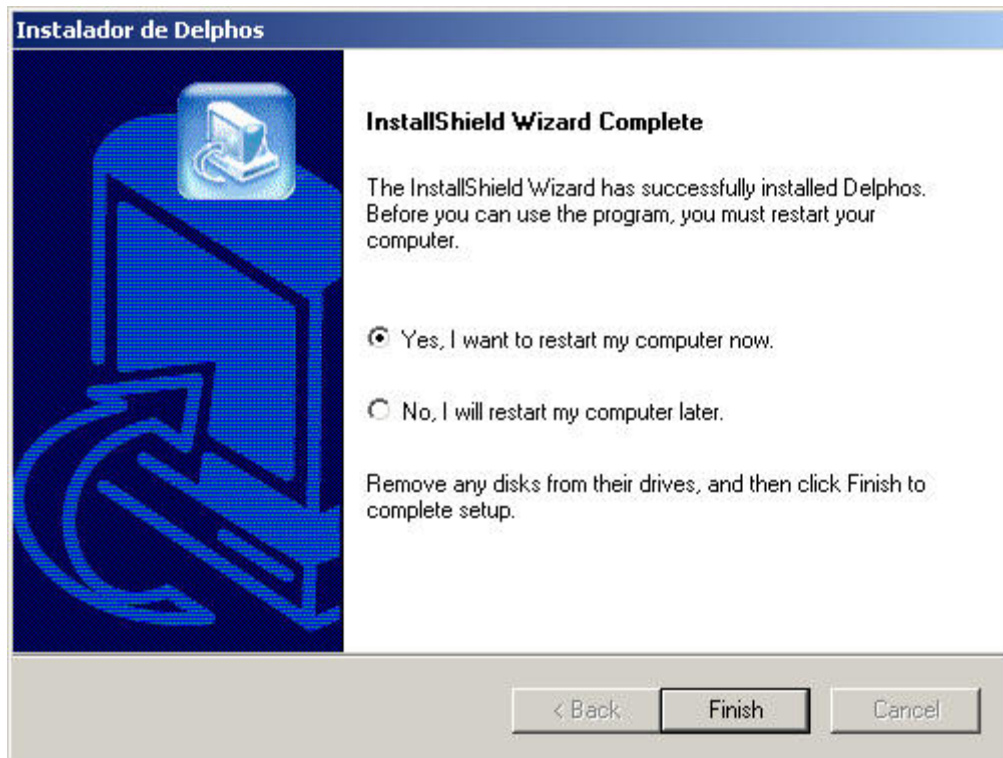
Al presionar "Next" se le mostrará una ventana donde deberá seleccionar el Grupo de Programa a el que pertenecerá Delphos Manager. Puede utilizar el valor por defecto o bien seleccionar uno de los que se muestran.



Si todos los datos son correctos presione "Next" para iniciar el proceso de instalación. De no ser así presione "Back" para que pueda verificar los datos introducidos.



Cuando el instalador termina de copiar todos los archivos necesarios para la ejecución de Delphos Manager se le preguntará si desea reiniciar su computadora. Si desea reiniciarla en algún otro momento seleccione la opción "No, I will restart my computer later" y presione "Finish". De lo contrario seleccione "Yes, I want to restart my computer now" y presione "Finish" para concluir el proceso de instalación.



Luego de reiniciar su computadora Delphos Manager estará listo para ser utilizado.

Delphos Manager Versión Web

Para instalar Delphos Manager versión Web en su computadora, inserte el disco compacto en su unidad CD-Rom y abra el Explorador de Windows.

Busque el archivo "Setup.exe" en la carpeta "Delphos Manager Versión Web" y ejecútelo.

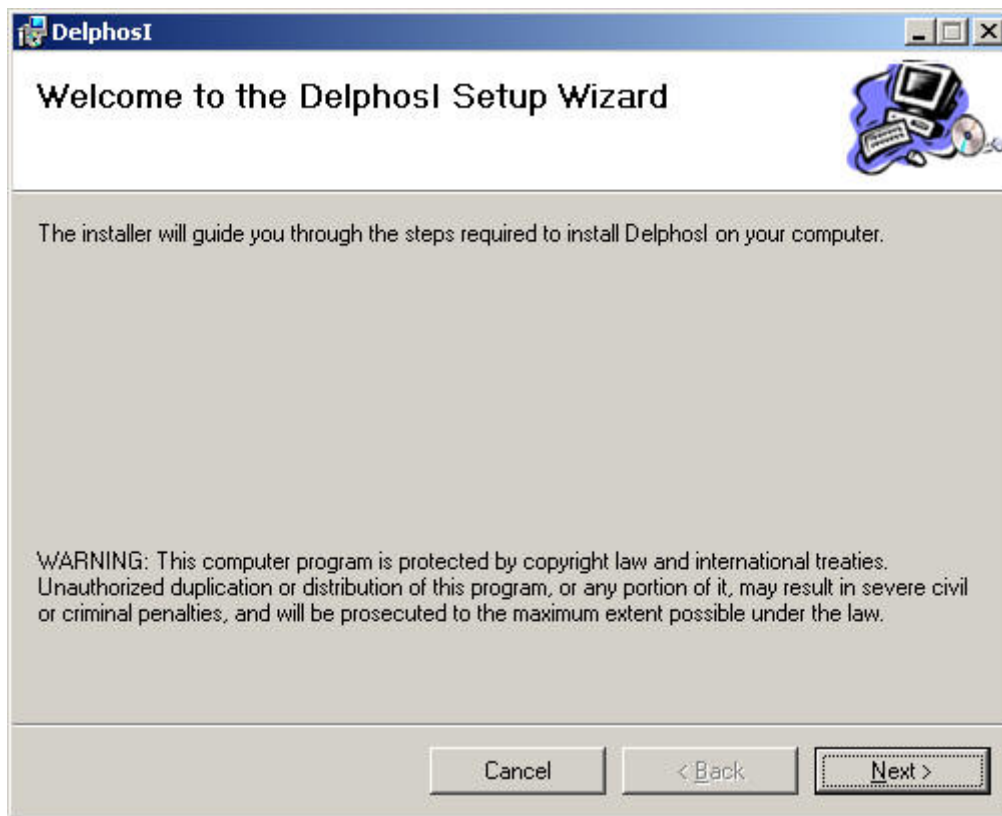


Nombre	Tamaño	Tipo
DelphosI	7,741 KB	Paquete de Windows Installer
Setup	108 KB	Application
Setup	1 KB	Configuration Settings

► Nota: Este archivo no es necesario ejecutarlo cuando cuenta con "Windows Installer" en su computadora. Además, antes de continuar la instalación de Delphos, es necesario que "Microsoft Framework 1.1" y "Microsoft Internet Information Server (IIS)" se encuentre instalado en su computadora. Si no cuenta él, por favor instálelo antes de continuar

Una vez que ha ejecutado este archivo podrá continuar con la instalación.

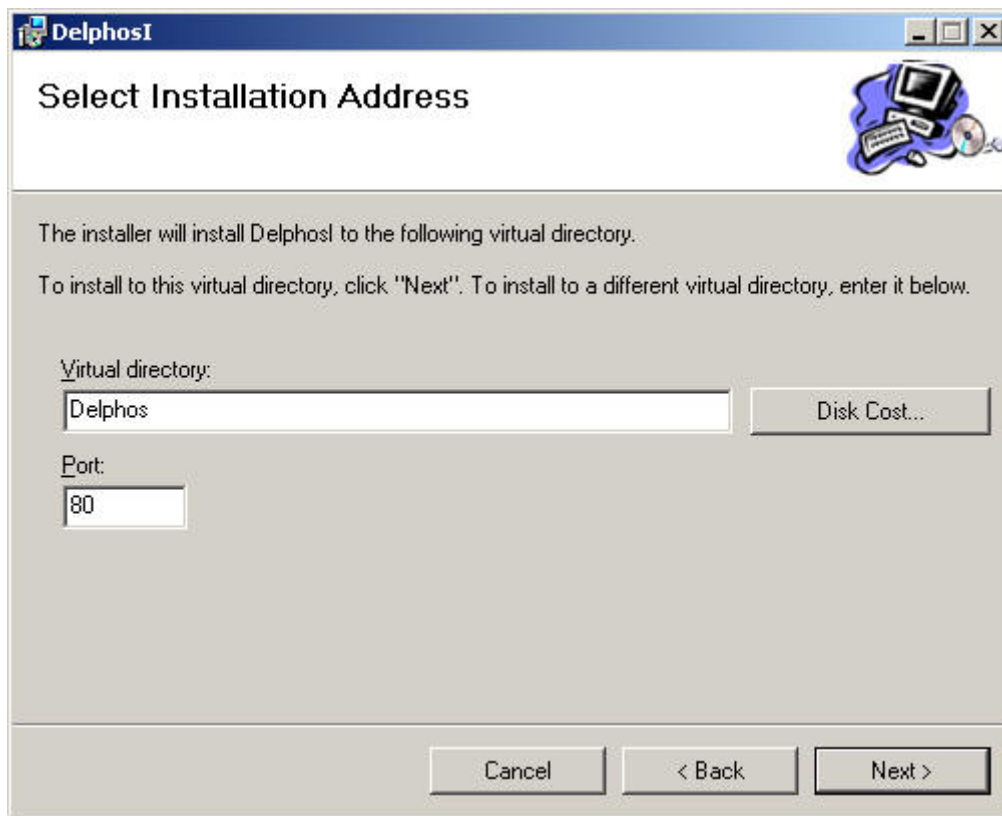
Luego de instalar la aplicación "Windows Installer" aparece la siguiente ventana:



Esta es la ventana principal del instalador de Delphos.

Presione "Next" para continuar.

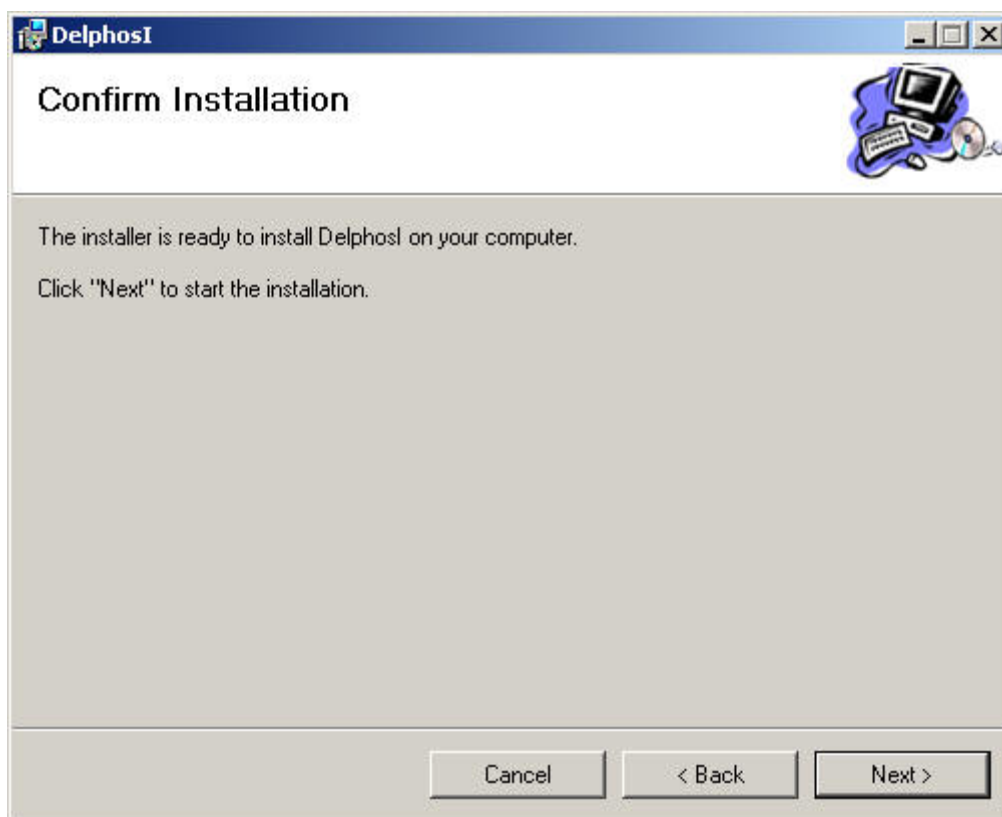
Ahora se le pedirá que especifique un directorio virtual para la instalación y un puerto:



Se le recomienda utilizar los especificados por defecto.

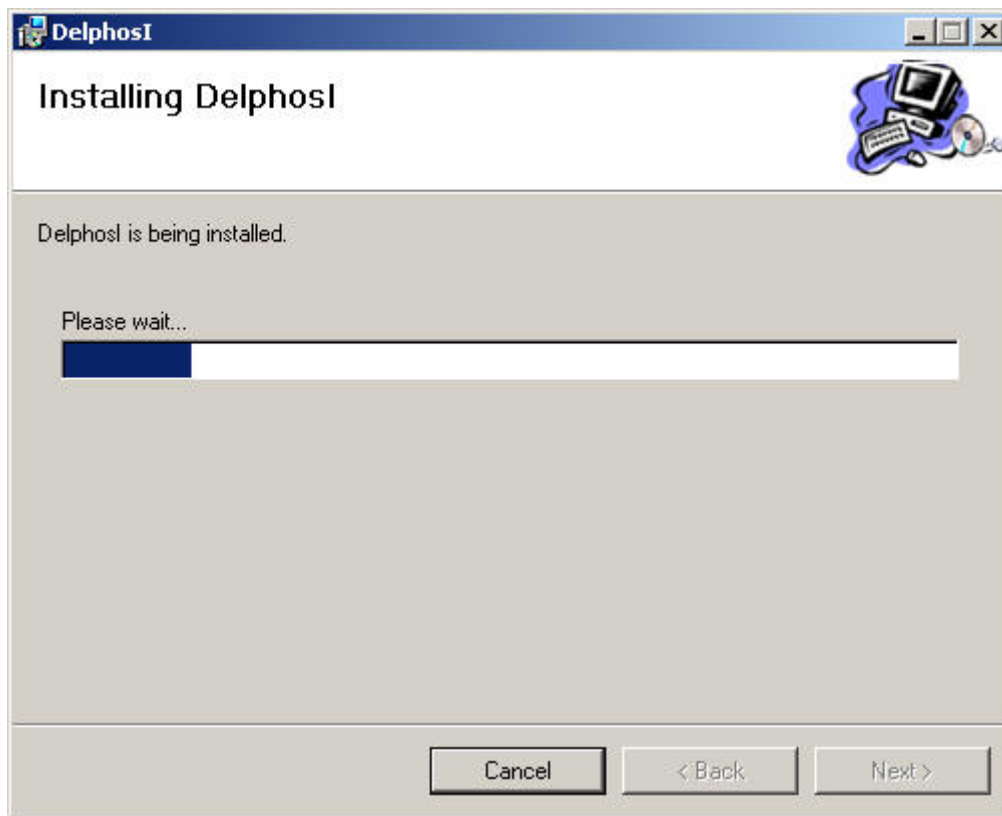
Una vez especificados los datos, presione "Next" para continuar.

Ahora deberá confirmar si la información especificada es la correcta, para así iniciar el proceso de instalación.

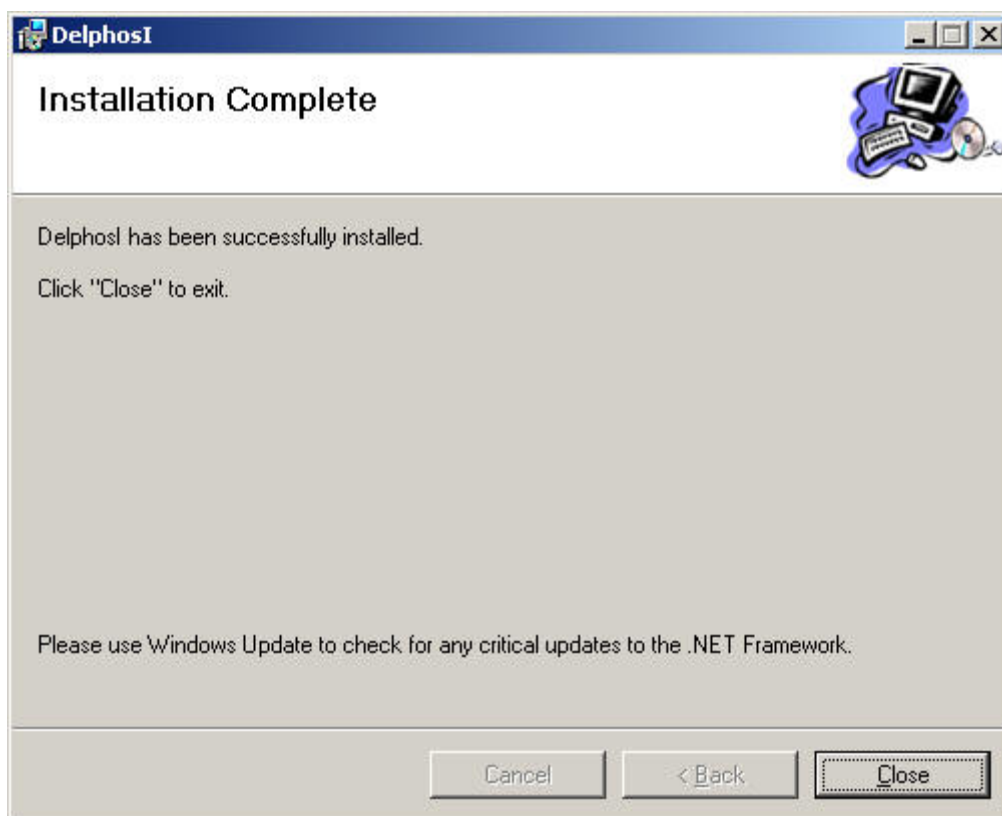


Si la información suministrada es correcta, presione "Next" para iniciar la instalación.

Al hacer esto se mostrará la ventana de estado de la instalación:



Una vez concluida la instalación se muestra la siguiente ventana:



Presione "Close" para terminar la instalación.

Antes de comenzar a utilizar la aplicación, es necesario que ubique la carpeta "Temp" en el explorador de Windows. La dirección por defecto de esta carpeta es: "<C:\Inetpub\wwwroot\Delphos>". Una vez que encuentre la carpeta "Temp", deberá asignar permisos a la misma.

Para esto, haga clic derecho sobre la carpeta y seleccione "Compartir y Seguridad". Luego seleccione la pestaña "Seguridad".

Ahora asigne los permisos para los usuarios que utilizarán la aplicación. Es importante que asigne permisos totales de lectura y escritura a los usuarios para el acceso a los datos.

Finalmente, deberá configurar el archivo "Web.conf" ubicado en la carpeta "<C:\Inetpub\wwwroot\Delphos>". Para esto debe abrirlo con su editor de texto preferido.

Dentro de este archivo se muestran los pasos a seguir para configurar el archivo.

Una vez configurado el archivo podrá utilizar la aplicación.

¿Cómo localizarnos?

Desarrollos Informáticos DEINSA Sociedad Anónima

Teléfonos (506)276-3380

Fax (506)276-3778

Correo 314-2350 San José, Costa Rica

Dirección: 200 sur y 200 oeste de la Escuela República de Panamá,
San Antonio de Desamparados, San José, Costa Rica.

E-mail mercadeo@deinsa.com

Web www.deinsa.com