

## Indicadores cuyo valor meta es cero

Cuando se desea que un indicador alcance el valor de cero como meta, debe tomarse en cuenta que para el cálculo del porcentaje de ejecución, se haría una división entre cero, lo cual es indefinido.

The screenshot shows the 'Asistente de Indicadores' (Indicator Assistant) window, specifically the 'General' tab. The window has a blue title bar with the text 'Asistente de Indicadores' and a close button. Below the title bar is a dark green header area with the word 'General' in white. To the right of 'General' are the dates 'Creación: 04/ene/2006' and 'Modificación: 04/ene/2006'. Below the header is a text field containing 'Número de errores reportados'. Below this is a tabbed interface with tabs for 'Presupuestos', 'General', 'Definición', 'Rangos', 'Responsables', 'Campos adicionales', and 'Tablas relacionadas'. The 'General' tab is selected. Below the tabs are several fields: 'Nombre:' with the value 'Número de errores reportados', 'Usuario:' with the value 'System Administrator', and 'Identificador:' with the value 'IND'. Below these is a large text area for 'Descripción:'. At the bottom of the window are two buttons: 'Aceptar' and 'Cancelar'.

Field	Value
Nombre:	Número de errores reportados
Usuario:	System Administrator
Identificador:	IND
Unidad de Medida:	Unidades
Categoría:	Finanzas
Nivel de Periodo:	Anual
Prioridad:	1. Alta
Estado:	2. Activo
Tipo:	1. Cuantitativo

**Asistente de Indicadores**

**Definición** Creación: 04/ene/2006  
Modificación: 04/ene/2006

Número de errores reportados

Presupuestos

General Definición Rangos Responsables Campos adicionales Tablas relacionadas

Tipo de Valores  
☒ Valor Real  
☐ Valor Meta

Obtención de Datos  
☒ 1 - Valores digitados.  
☐ 2 - Declaración de SQL.  
☐ 3 - MDX.  
☐ 4 - Fórmula

Definir

Valores Actuales  
 Período: A 2005  
 Valor Real: 0.00  
 Valor Meta: 0.00 Uns.

Número de errores reportados

Período	Valor Real	Valor Meta	Cumplimiento	Comentarios	Observación
A 2005	0.00	0.00	100.00%		
A 2006	0.00	0.00	0.00%		
A 2007	0.00	0.00	0.00%		
A 2008	0.00	0.00	0.00%		

Aceptar Cancelar

El cálculo en la sección de rangos del indicador debe ponerse 2. DESCENDENTE

**Asistente de Indicadores**

**Rangos** Creación: 04/ene/2006  
Modificación: 04/ene/2006

Número de errores reportados

Presupuestos

General Definición Rangos Responsables Campos adicionales Tablas relacionadas

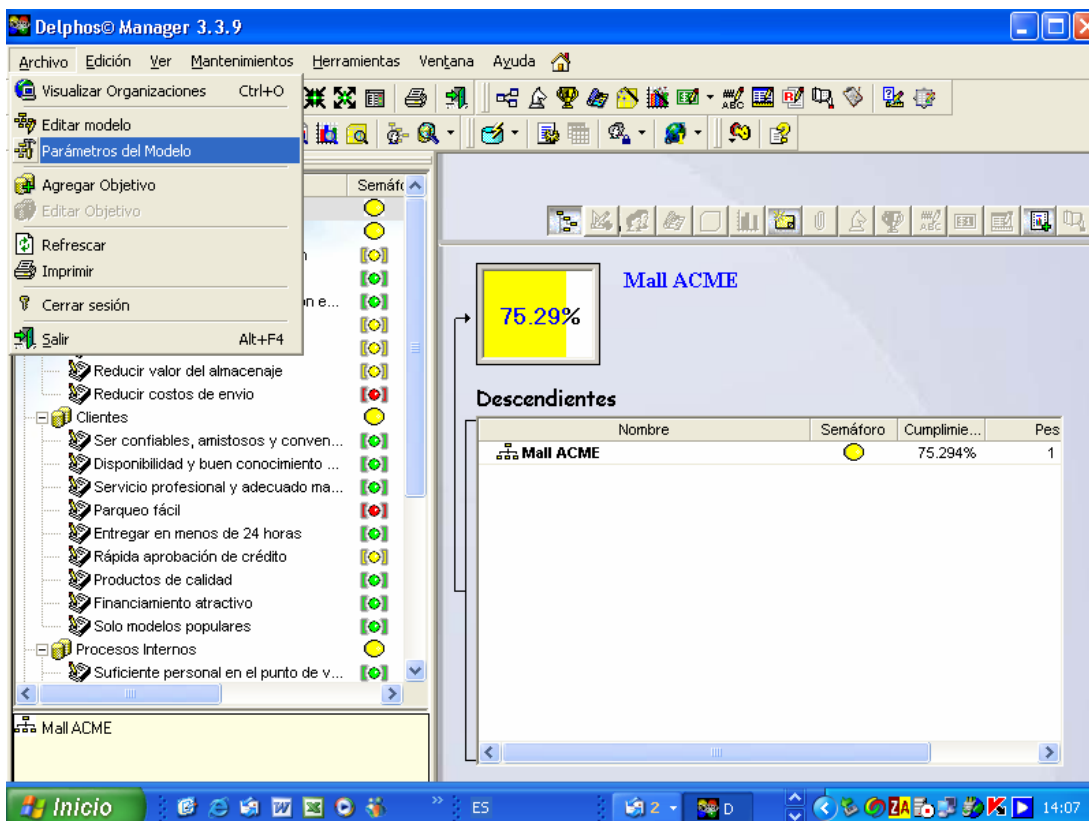
Valor Máximo: 0.00  
 Valor Mínimo: 0.00  
 Cálculo: 2. DESCENDENTE  
 Peso: 1.00

Tipo de rango: 2. Porcentaje  
 Valor de entrada: 100.00%

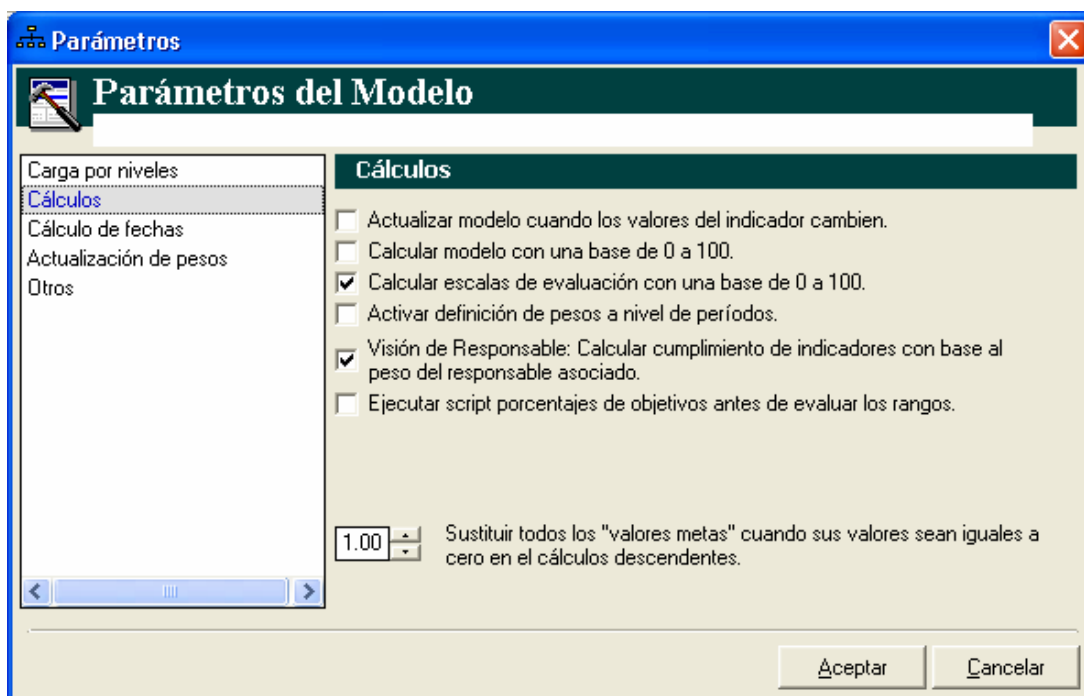
Condición	Valor	Calificación	Color	-
<	60.00	Malo		
<	80.00	Regular		
>=	80.00	Excelente		

Aceptar Cancelar

Para seleccionar, cual valor sustituir en la fórmula, seleccione Parámetros del Modelo



En la sección de Cálculos, asignar el valor por la que se sustituirá el cero, pudiendo ser 0.01



Por ejemplo, si se establece 0.01 observe cómo varía:

**Asistente de Indicadores** Definición Creación: 04/ene/2006 Modificación: 04/ene/2006

Errores

Presupuestos

General Definición Rangos Responsables Campos adicionales Tablas relacionadas

Tipo de Valores

☒ Valor Real ☐ Valor Meta

Obtención de Datos

☒ 1 - Valores digitados. ☐ 3 - MDX. ☐ 2 - Declaración de SQL. ☐ 4 - Fórmula

Definir

Valores Actuales

Período Valor Real Valor Meta

A 2005 Σ 5.00 0.00

Errores

Período	Valor Real	Valor Meta	Cumplimiento	Comentarios	Observación
A 2005	5.00	0.00	0.20%		
A 2006	0.00	0.00	0.00% <input type="checkbox"/>		
A 2007	0.00	0.00	0.00% <input type="checkbox"/>		
A 2008	0.00	0.00	0.00% <input type="checkbox"/>		

Aceptar Cancelar

**Asistente de Indicadores** Definición Creación: 04/ene/2006 Modificación: 04/ene/2006

Errores

Presupuestos

General Definición Rangos Responsables Campos adicionales Tablas relacionadas

Tipo de Valores

☒ Valor Real ☐ Valor Meta

Obtención de Datos

☒ 1 - Valores digitados. ☐ 3 - MDX. ☐ 2 - Declaración de SQL. ☐ 4 - Fórmula

Definir

Valores Actuales

Período Valor Real Valor Meta

A 2005 Σ 1.00 0.00

Errores

Período	Valor Real	Valor Meta	Cumplimiento	Comentarios	Observación
A 2005	1.00	0.00	1.00%		
A 2006	0.00	0.00	0.00% <input type="checkbox"/>		
A 2007	0.00	0.00	0.00% <input type="checkbox"/>		
A 2008	0.00	0.00	0.00% <input type="checkbox"/>		

Aceptar Cancelar

Asistente de Indicadores

Definición

Errores

Creación: 04/ene/2006

Modificación: 04/ene/2006

Presupuestos

General

Definición

Rangos

Responsables

Campos adicionales

Tablas relacionadas

Tipo de Valores

☒ Valor Real

☐ Valor Meta

Obtención de Datos

☒ 1 - Valores digitados.

☐ 2 - Declaración de SQL.

☐ 3 - MDX.

☐ 4 - Fórmula

Definir

Valores Actuales

Período

Valor Real

Valor Meta

A 2005

Σ

0.00

0.00

Errores

Período	Valor Real	Valor Meta	Cumplimiento	Comentarios	Observación
A 2005	0.00	0.00	100.00% <div></div>		
A 2006	0.00	0.00	0.00% <input type="checkbox"/>		
A 2007	0.00	0.00	0.00% <input type="checkbox"/>		
A 2008	0.00	0.00	0.00% <input type="checkbox"/>		

Aceptar

Cancelar