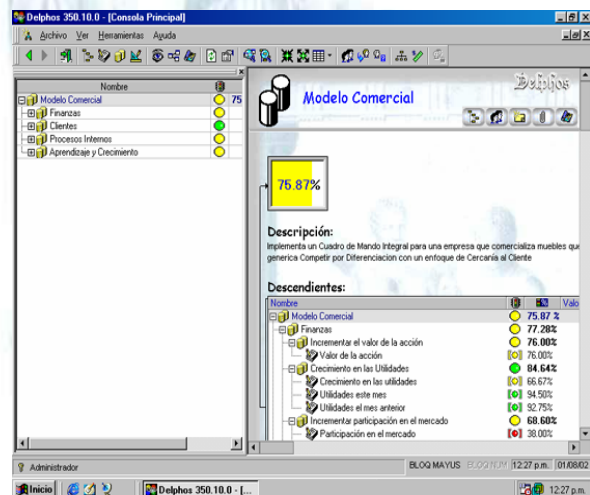


Delphos

Delphos es un administrador de indicadores de gestión estratégicos, conocido normalmente como Cuadro de Mando Integral o *Balanced ScoreCard*, que permite visualizar, de una manera muy sencilla, el estado estratégico de su organización, facilitando enormemente su seguimiento y cumplimiento.

Beneficios de Delphos

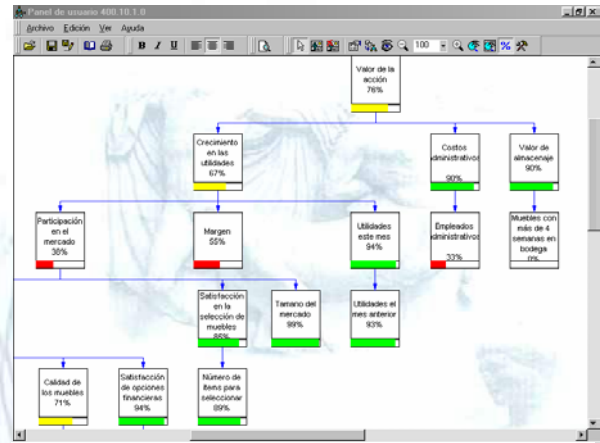
- Permite implementar íntegramente, de una manera muy sencilla, y sólida a la vez, un **Enterprise Balanced ScoreCard**.
- Administra organizaciones, factores claves, objetivos, metas, e indicadores de una manera totalmente integrada, y coherente con la estrategia de la organización..
- Además podrá especificar planes de acción compartidos o independientes para cada objetivo y/o meta del modelo, para un adecuado seguimiento.
- **Delphos** dispone de un sistema de alertas, y envío automático de correos electrónicos, que le permitirá a los usuarios designados estar informados, al momento de presentarse una situación que amerite su intervención.
- **Delphos** tiene interfaz directa con nuestra herramienta de análisis multidimensional **Apoyo**, nuestro reporteador gerencial **Matrix**, nuestro diseñador de modelos de negocios **Deinsa Funcion@**, **MS Project**®, **MS Excel**®, **MS Word**® y cualquier otra aplicación, por lo que el usuario podrá llegar al nivel de detalle que se requiera. En este sentido Delphos es único en su género a nivel mundial, e implementa fielmente lo que **Peter Drucker** define como un **verdadero sistema de información gerencial**.
- Mediante el análisis Causa-Efecto y el diseño de escenarios, la gerencia podrá evaluar la concordancia entre los diferentes indicadores de sus modelos
- Con **Delphos**, su organización estará a la vanguardia en la gestión estratégica, permitiendo la implementación de las mejores prácticas en la administración moderna..



Cuadro de Mando Integral

Características de Delphos

- Implementa un *Balanced ScoreCard*, en concordancia con normas internacionales, especialmente, las dictadas por *Balanced Scorecard Collaboratives Inc.*
- Permite definir modelos, misión, visión, factores críticos de éxito, perspectivas, objetivos, metas, indicadores, planes de acción, responsables, gráficos, escenarios, relaciones causa-efecto, y todo tipo de documentos relacionados..



Modelos Causa Efecto

- **Delphos está basado en arquitectura Cliente/Servidor, permitiendo adicionalmente conectividad universal a cualquier tipo de base de datos, ya sea relacional o multidimensional, alimentando los indicadores directamente de su fuente de datos original, no siendo necesario redigitar ningún dato, manteniendo su información estratégica totalmente íntegra y actualizada, de manera completamente automática.**
- Desarrollado por **Deinsa**, fundada en 1990, siendo una de la empresas fundadoras de Caprosoft, y líder a nivel latinoamericano en la implementación de sistemas gerenciales, con más de trescientos instalaciones en once países.
- **Delphos** fue desarrollado íntegramente en Microsoft Visual Studio ®, orientado completamente a objetos.
- **Delphos** incorpora asistentes de SQL y MDX, impresionantemente sencillos y poderosos a la vez, por lo que además le permite tener indicadores alimentados directamente de diferentes fuentes de datos: Oracle®, MS SQL Server®, Sybase®, Informix®, etc..
- Para la creación de indicadores, basados en otros indicadores, dispone de un generador de fórmulas muy robusto.
- Y muchas otras características que lo hacen único en el mercado mundial.

DEINSA • Apdo. Postal 314-2350 • San José, Costa Rica

<http://www.deinsa.com>

Teléfono (506) 276-3380 • Fax (506) 276-3778

E-mail: delphos@deinsa.com